

Legende:

Fließgeschwindigkeit

Extremer Starkregen (SRI = 8)

- <math>< 0,2 \text{ m/s}</math>
- 0,2 - 0,5 m/s
- 0,5 - 2 m/s
- > 2 m/s

Überflutungsausdehnung

Extremer Starkregen (SRI = 8)

- Überflutungsausdehnung (UA)

Hinweis: Die dargestellten Ergebnisse basieren auf einer Starkregengefahrenanalyse, die Kleinkünlige, intensive Regenereignisse (z.B. Sommergewitter) betrachtet. Die Überflutungsflächen sind ab einem Wasserstand von 5 cm dargestellt. Eine Fließwasserberechnung, die das gesamte Einzugsgebiet eines Gewässers berücksichtigt, ist nicht Teil dieser Kartendarstellung.

Modellparameter

- modellierte Senke (Einlauf Mischwasserkanal)
- modellierte Verrohrung/Verdolung/Brücke
- Modellübergang
- modelliertes Gebäude
- Modellgrenze
- nicht berechnetes Gewässer (unbeschränkt aufnahmefähig)

Hinweis: Gewässer, für die eine durchgehende Hochwasserberechnung vorliegt, werden von der Starkregengefahrenanalyse ausgenommen. Bei einer kombinierten Gefährdungsbeurteilung (Hochwasser und Starkregen) sind beide Ergebnisse zu berücksichtigen.

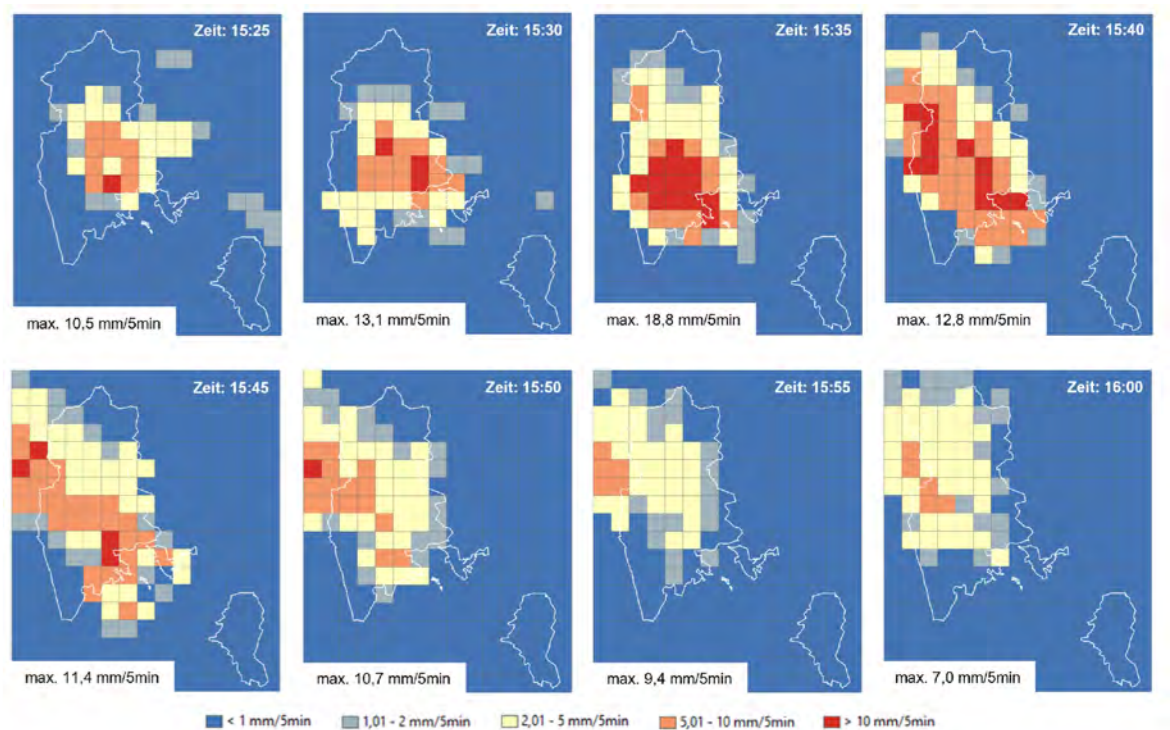
Grundkarte

- Gewässernetz (DLM25)
- Gemeindegrenze Bad Soden-Salmünster
- Flurstück
- Wald, Gehölz
- Reliefdarstellung des Geländes

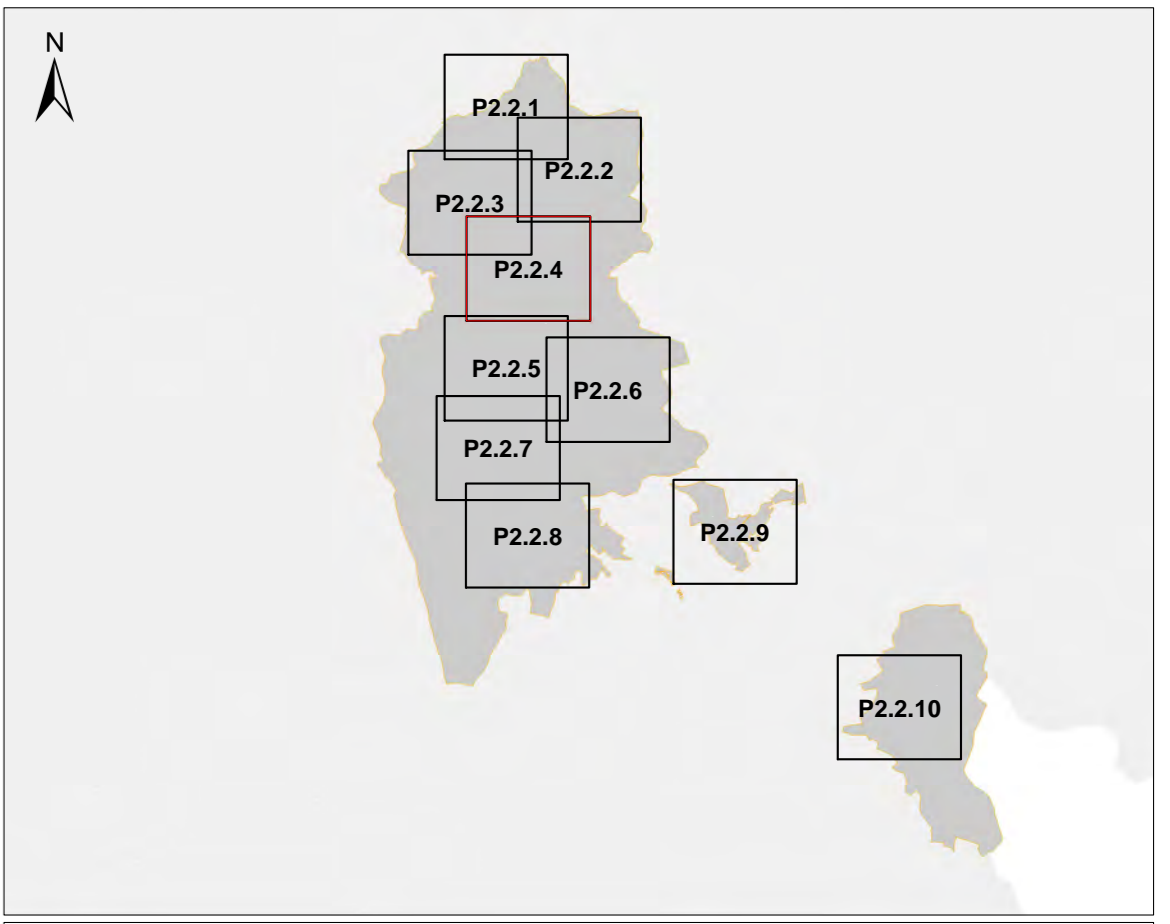
Amtliches Liegenschaftskataster Informationssystem - ATKIS/ALKIS/der Hessischen Verwaltung für Bodenmanagement und Geoinformation (Stand: 08/2023)

RADOLAN - Starkregen

Ereignis am 08. Juni 2018 (Ausschnitt)



Hinweis: Die Niederschlagsintensitäten der ausgewählten RADOLAN Rasterzellen (A = 5 km²) wurden gemittelt und als gleichverteilter Niederschlag auf jedes Teilzugsgebiet angewandt.



aquadrat ingenieure GmbH | Raffelsteinstraße 20, 64347 Griesheim | Tel 06155/8445-0
info@aquadrat-ingenieure.de | aquadrat-ingenieure.de

Auftraggeber:
Stadtwerke Bad Soden-Salmünster

Projekt:
Starkregengefahrenanalyse

Planstatus:
Starkregengefahrenkarte

Planinhalt:
maximale Fließgeschwindigkeit und UA
extremer Starkregen
(T > 100a; SRI = 8; hn = 56,0 mm / 60 min)

Projekt-Nr.: 22401
Plan-Nr.: P2.2.4
Maßstab: 1:2.500
Bearbeitet: juli
Gezeichnet: juli
Geprüft: ane
Stand: 11.03.2024

