



Legende:

Fließgeschwindigkeit

Extremer Starkregen (SRI = 8)

- < 0,2 m/s
- 0,2 - 0,5 m/s
- 0,5 - 2 m/s
- > 2 m/s

Überflutungsausdehnung

Extremer Starkregen (SRI = 8)

- Überflutungsausdehnung (UA)

Hinweis: Die dargestellten Ergebnisse basieren auf einer Starkregengefahrenanalyse, die kleinräumige, intensive Regenereignisse (z.B. Sommergewitter) betrachtet. Die Überflutungsflächen sind ab einem Wasserstand von 5 cm dargestellt. Eine Fließwasserberechnung, die das gesamte Einzugsgebiet eines Gewässers berücksichtigt, ist nicht Teil dieser Kartendarstellung.

Modellparameter

- modellierter Senke (Einlauf Mischwasserkanal)
- modellierter Verrohrung/Verdolung/Brücke
- Modellübergang
- modelliertes Gebäude
- Modellgrenze
- nicht berechnetes Gewässer (unbeschränkt aufnahmefähig)

Hinweis: Gewässer, für die eine durchgehende Hochwasserberechnung vorliegt, werden von der Starkregengefahrenanalyse ausgenommen. Bei einer kombinierten Gefährdungsbeurteilung (Hochwasser und Starkregen) sind beide Ergebnisse zu berücksichtigen.

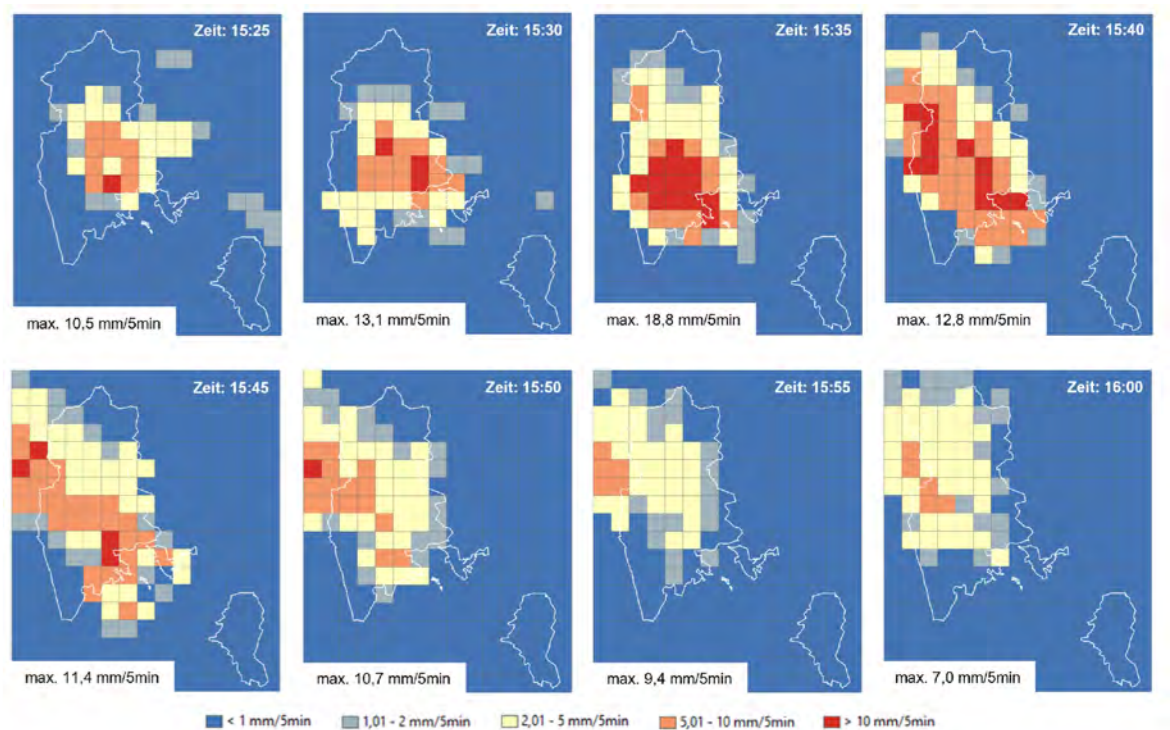
Grundkarte

- Gewässernetz (DLM25)
- Gemeindegrenze Bad Soden-Salmünster
- Flurstück
- Wald, Gehölz
- Reliefdarstellung des Geländes

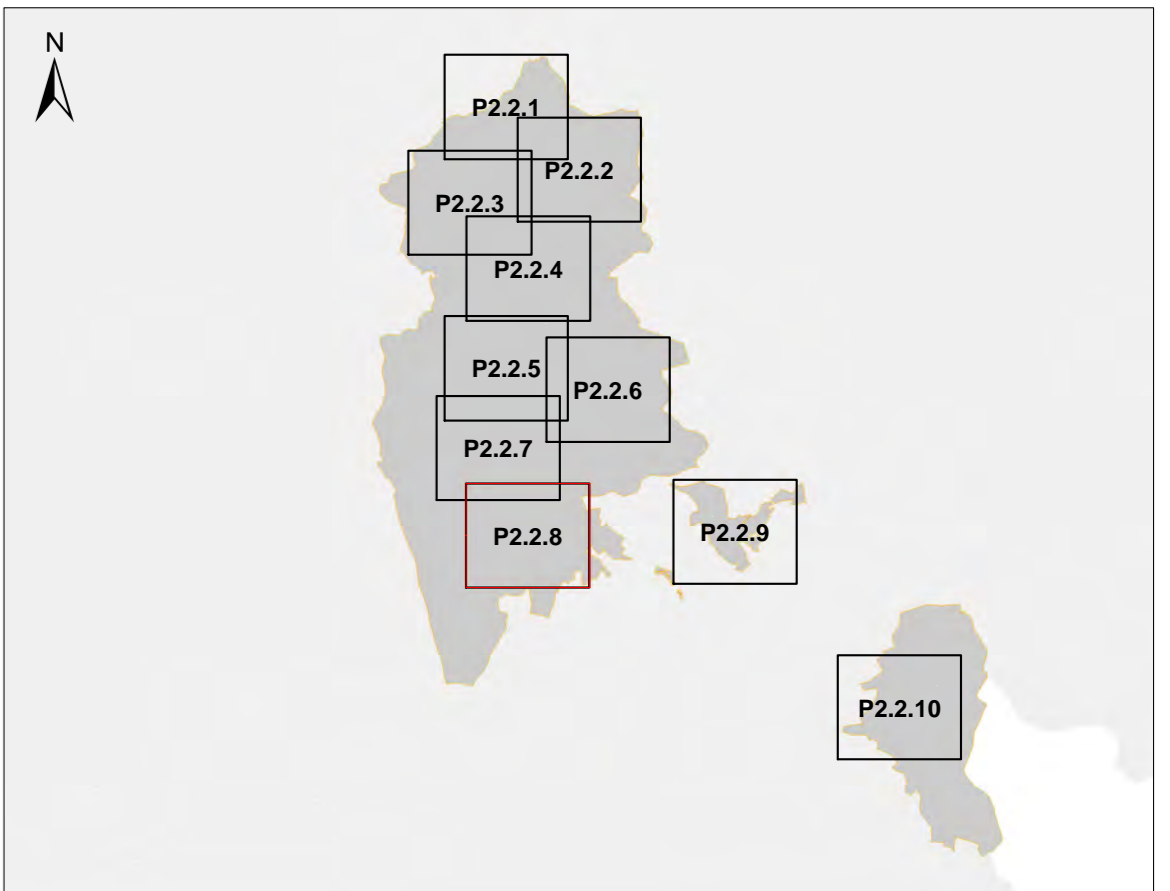
Amtliches Liegenschaftskataster Informationssystem - ATKIS/ALKIS/der Hessischen Verwaltung für Bodenmanagement und Geoinformation (Stand: 08/2023)

RADOLAN - Starkregen

Ereignis am 08. Juni 2018 (Ausschnitt)



Hinweis: Die Niederschlagsintensitäten der ausgewählten RADOLAN Rasterzellen (A = 5 km²) wurden gemittelt und als gleichzeitiger Niederschlag auf jedes Teilzugsgebiet angewandt.



aquadrat ingenieure
 aquadrat ingenieure GmbH | Raffisenstraße 20, 64347 Griesheim | Tel 06155/8445-0
 info@aquadrat-ingenieure.de | aquadrat-ingenieure.de

Auftraggeber:
 Stadtwerke Bad Soden-Salmünster

Projekt:
 Starkregengefahrenanalyse

Planstatus:
 Starkregengefahrenkarte

Planinhalt:
 maximale Fließgeschwindigkeit und UA extremer Starkregen (T > 100a; SRI = 8; hn = 56,0 mm / 60 min)

Projekt-Nr.: 22401
 Plan-Nr.: P2.2.8
 Maßstab: 1:2.500
 Bearbeitet: jsl
 Gezeichnet: jsl
 Geprüft: awl
 Stand: 11.03.2024