

Legende:

Fließgeschwindigkeit

Seltener Starkregen (SRI = 4)

- < 0,2 m/s
- 0,2 - 0,5 m/s
- 0,5 - 2 m/s
- > 2 m/s

Überflutungsausdehnung

Seltener Starkregen (SRI = 4)

- Überflutungsausdehnung (UA)

Hinweis: Die dargestellten Ergebnisse basieren auf einer Starkregengefahrenanalyse, die kleinräumige, intensive Regenereignisse (z.B. Sommergewitter) betrachtet. Die Überflutungsflächen sind ab einem Wasserstand von 5 cm dargestellt. Eine Fließhochwasserberechnung, die das gesamte Einzugsgebiet eines Gewässers berücksichtigt, ist nicht Teil dieser Kartendarstellung.

Modellparameter

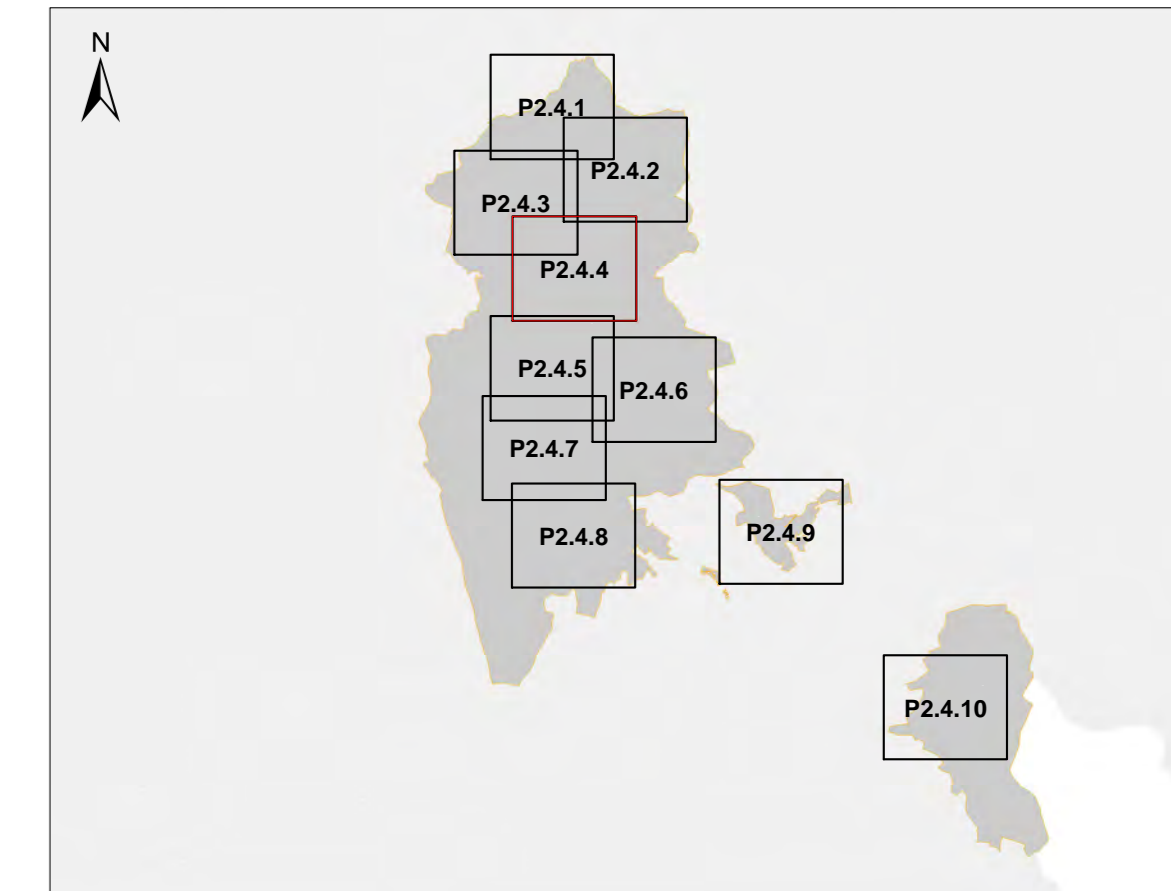
- modellierte Senke (Einlauf Mischwasserkanal)
- modellierte Verrohrung/Verdolung/Brücke
- Modellübergang
- modelliertes Gebäude
- Modellgrenze
- nicht berechnetes Gewässer (unbeschränkt aufnahmefähig)

Hinweis: Gewässer, für die eine durchgehende Hochwasserberechnung vorliegt, werden von der Starkregengebieteauswertung ausgenommen. Bei einer kombinierten Gefährdungsbeurteilung (Hochwasser und Starkregen) sind beide Ergebnisse zu berücksichtigen.

Grundkarte

- Gewässernetz (DLM25)
- Gemeindegrenze Bad Soden-Salmünster
- Flurstück
- Wald, Gehölz
- Reliefdarstellung des Geländes

Amtliches Liegenschaftskataster Informationssystem - ATKIS/ALKIS/der Hessischen Verwaltung für Bodenmanagement und Geoinformation (Stand: 08/2023)



aquadrat ingenieure GmbH | Raffelsteinstraße 20, 64347 Griesheim | Tel 06155/8445-0
 info@aquadrat-ingenieure.de | aquadrat-ingenieure.de

Auftraggeber:
 Stadwerke Bad Soden-Salmünster

Projekt:
 Starkregengefahrenanalyse

Planstatus:
 Starkregengefahrenkarte



Planzahl:	maximale Fließgeschwindigkeit und UA seltener Starkregen (T = 30a; SRI = 4; hn = 33,0 mm / 60 min)	Projektnr.:	22401
Maßstab:	1:2.500	Plan-Nr.:	P2.4.4
Bearbeitet:	jul	Geschrieben:	jul
Geprüft:	an	Datum:	11.03.2024