



Legende:

maximale Überflutungstiefe

Extremer Starkregen (SRI = 8)

- < 5 cm
- 5 cm - 10 cm
- 10 cm - 30 cm
- 30 cm - 50 cm
- 50 cm - 1 m
- > 1 m

Hinweis: Die dargestellten Fließtiefen der Gewässer basieren auf einer Starkregengefahrenanalyse, die kleinräumige, intensive Regenereignisse (z.B. Sommergewitter) betrachtet. Eine Flusshochwasserberechnung, die das gesamte Einzugsgebiet eines Gewässers berücksichtigt, ist nicht Teil dieser Kartendarstellung.

Modellparameter

- modellierte Senke (Einlauf Mischwasserkanal)
- modellierte Verrohrung/Verdolung/Brücke
- Modellübergang
- modelliertes Gebäude
- Modellgrenze
- ▨ nicht berechnetes Gewässer (unbeschränkt aufnahmefähig)

Hinweis: Gewässer, für die eine durchgehende Hochwasserberechnung vorliegt, werden von der Starkregengefahrenanalyse ausgeschlossen. Bei einer kombinierten Gefährdungsbeurteilung (Hochwasser und Starkregen) sind beide Ergebnisse zu berücksichtigen.

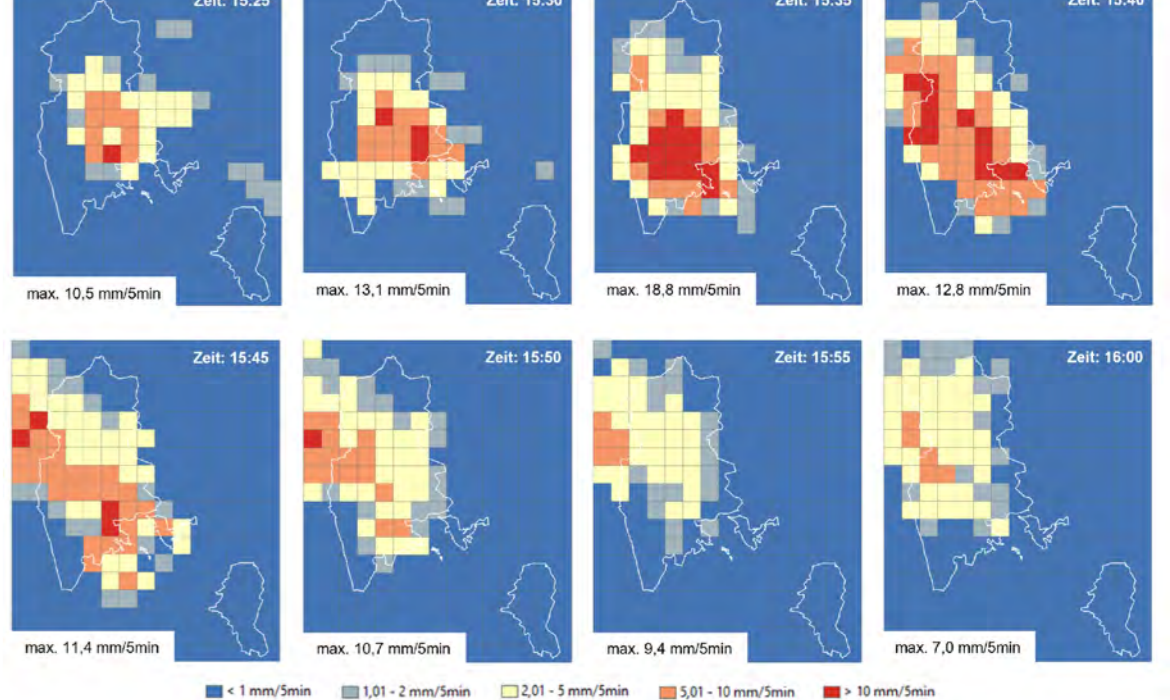
Grundkarte

- Gewässernetz (DLM25)
- Gemeindegrenze Bad Soden-Salmünster
- Flurstück
- Wald, Gehölz
- Reliefdarstellung des Geländes

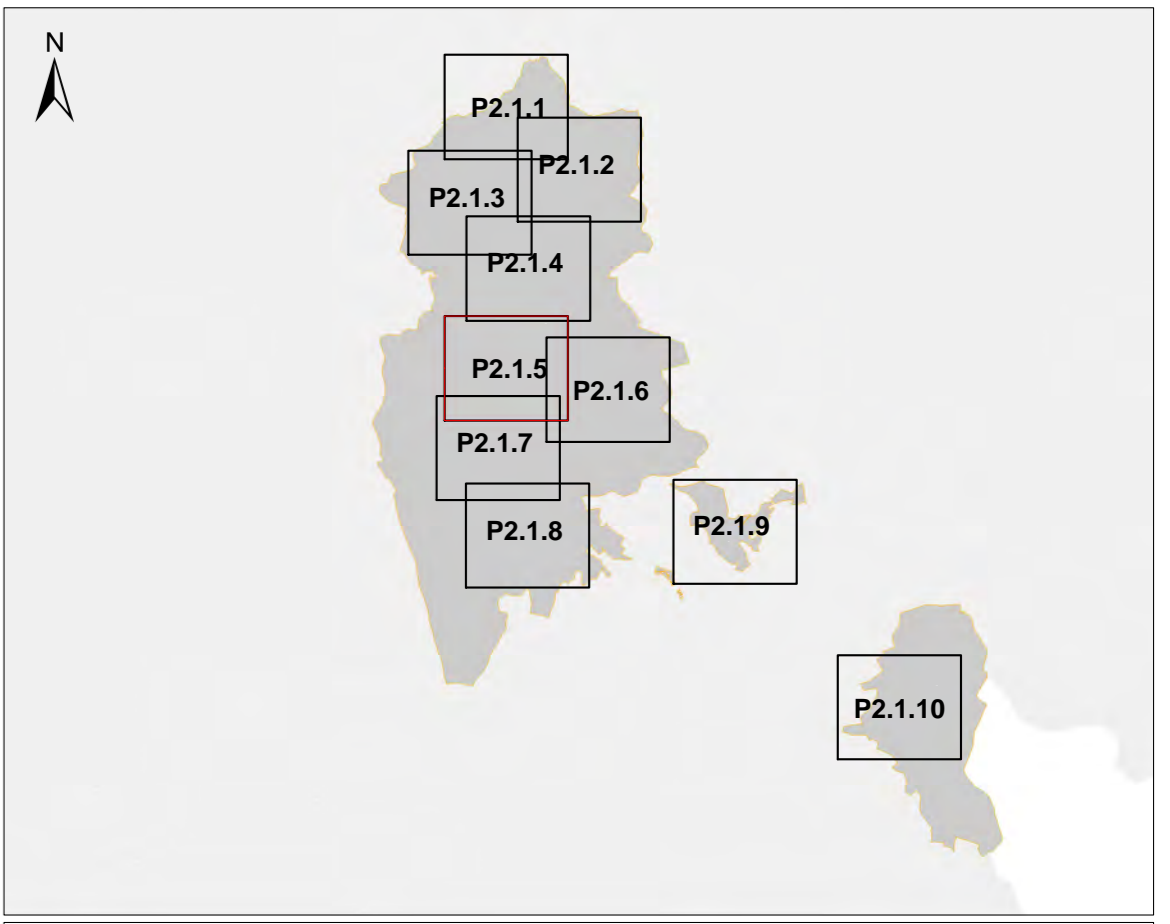
Amtliches Liegenschaftskataster Informationssystem - ATKIS/ALKIS6-der Hessischen Verwaltung für Bodenmanagement und Geoinformation (Stand: 09/2023)

RADOLAN - Starkregen

Ereignis am 08. Juni 2018 (Ausschnitt)



Hinweis: Die Niederschlagsintensitäten der ausgewählten RADOLAN Rasterzellen (A = 5 km²) wurden gemittelt und als gleichverteilter Niederschlag auf jedes Teilzugsgebiet angewandt.



aquadrat ingenieure GmbH | Raffisenstraße 20, 64347 Griesheim | Tel 06155/8445-0
info@aquadrat-ingenieure.de | aquadrat-ingenieure.de

Auftraggeber:
Stadtwerte Bad Soden-Salmünster

Projekt:
Starkregengefahrenanalyse

Planstatus:
Starkregengefahrenkarte



Planzahl:
maximale Überflutungstiefe
extremer Starkregen
(T > 100a; SRI = 8; hn = 56,0 mm / 60 min)

Projekt-Nr.: 22401
Plan-Nr.: P2.1.5
Maßstab: 1:2.500
Bearbeitet: juli
Gezeichnet: awi
Geprüft: awi
Stand: 11.03.2024