

Legende:

maximale Überflutungstiefe
Seltener Starkregen (SRI = 4)

- < 5 cm
- 5 cm - 10 cm
- 10 cm - 30 cm
- 30 cm - 50 cm
- 50 cm - 1 m
- > 1 m

Hinweis: Die dargestellten Fließtiefen der Gewässer basieren auf einer Starkregengefahrenanalyse, die kleinräumige, intensive Regenereignisse (z.B. Sommergewitter) betrachtet. Eine Flusshochwasserberechnung, die das gesamte Einzugsgebiet eines Gewässers berücksichtigt, ist nicht Teil dieser Kartendarstellung.

Modellparameter

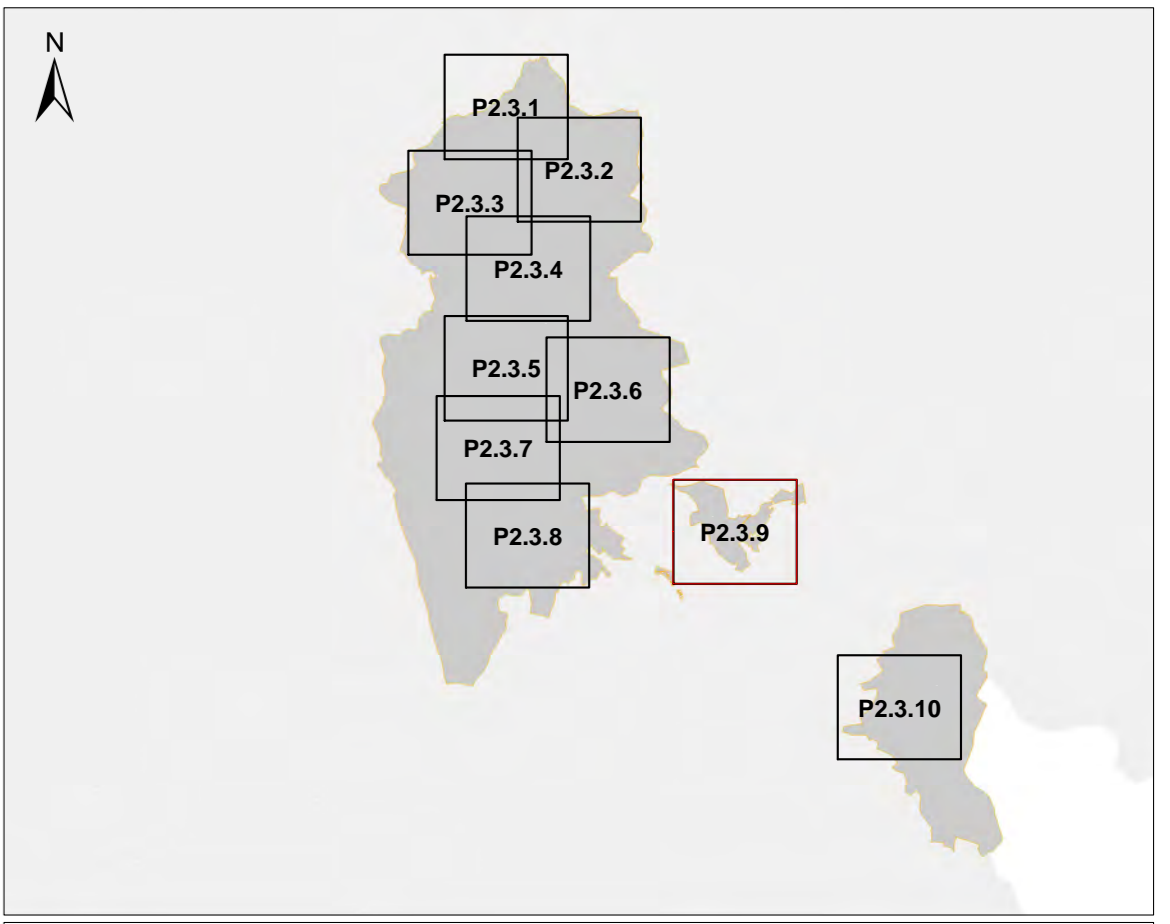
- modellierte Senke (Einlauf Mischwasserkanal)
- modellierte Verrohrung/Verdolung/Brücke
- Modellübergang
- modelliertes Gebäude
- Modellgrenze
- ▨ nicht berechnetes Gewässer (unbeschränkt aufnahmefähig)

Hinweis: Gewässer, für die eine durchgehende Hochwasserberechnung vorliegt, werden von der Starkregengebieteauswertung ausgeschlossen. Bei einer kombinierten Gefährdungsbeurteilung (Hochwasser und Starkregen) sind beide Ergebnisse zu berücksichtigen.

Grundkarte

- Gewässernetz (DLM25)
- Gemeindegrenze Bad Soden-Salmünster
- Flurstück
- Wald, Gehölz
- Reliefdarstellung des Geländes

Amliches Liegenschaftskataster Informationssystem - ATKIS/ALKIS® der Hessischen Verwaltung für Bodenmanagement und Geoinformation (Stand: 08/2023)



aquadrat ingenieure GmbH | Raffelsteinstraße 20, 64347 Griesheim | Tel 06155 / 8445-0
info@aquadrat-ingenieure.de | aquadrat-ingenieure.de

Auftraggeber:
Stadtwerke Bad Soden-Salmünster

Projekt:
Starkregengefahrenanalyse

Planstatus:
Starkregengefahrenkarte



Planinhalt:
**maximale Überflutungstiefe
seltener Starkregen
(T = 30a; SRI = 4; hn = 33,0 mm / 60 min)**

Projekt-Nr.: 22401
Plan-Nr.: P2.3.9
Maßstab: 1:2.500
Bearbeitet: jst
Gezeichnet: jst
Geprüft: an
Stand: 11.03.2024