

Legende:

maximale Überflutungstiefe

Seltener Starkregen (SRI = 4)

- < 5 cm
- 5 cm - 10 cm
- 10 cm - 30 cm
- 30 cm - 50 cm
- 50 cm - 1 m
- > 1 m

Hinweis: Die dargestellten Fließiefen der Gewässer basieren auf einer Starkregengefahrenanalyse, die Kleinräume, intensive Regenereignisse (z.B. Sommergewitter) betrachtet. Eine Flusshochwasserberechnung, die das gesamte Einzugsgebiet eines Gewässers berücksichtigt, ist nicht Teil dieser Kartendarstellung.

Modellparameter

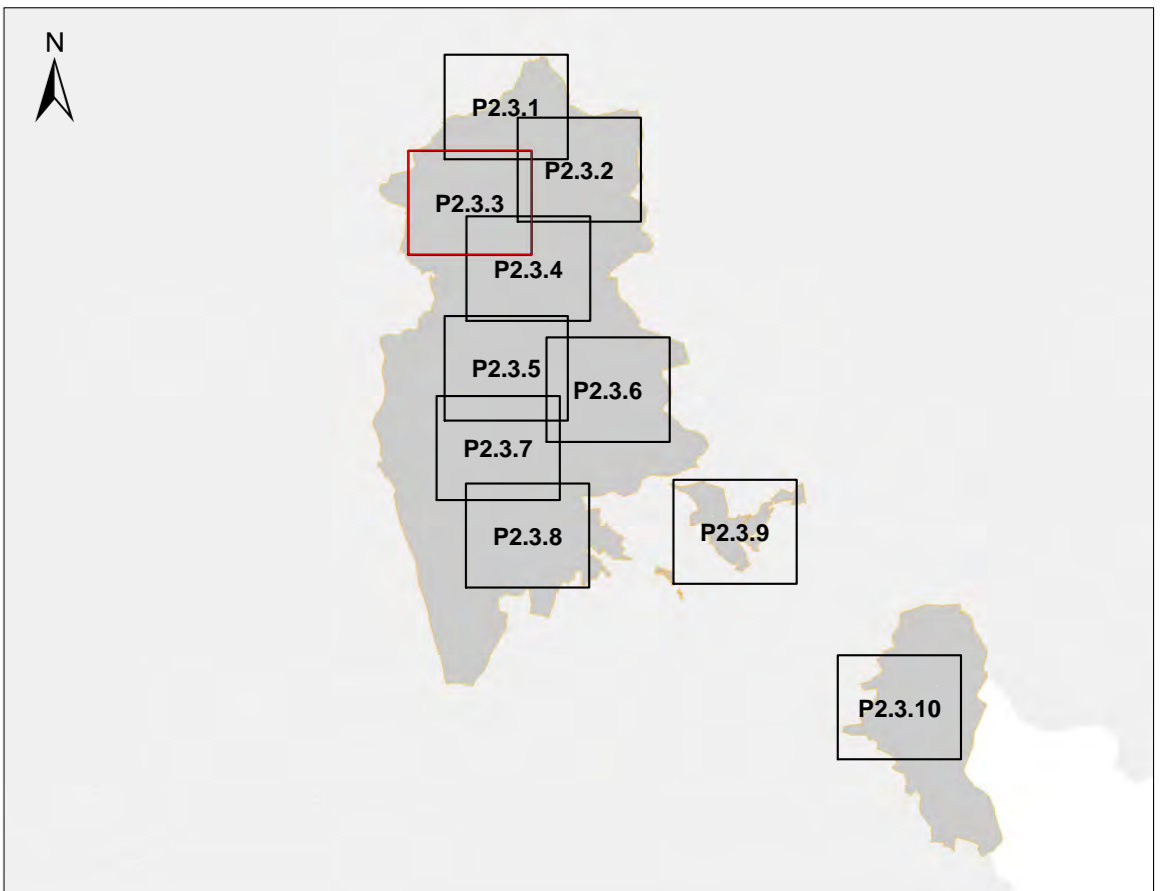
- modellierte Senke (Einlauf Mischwasserkanal)
- modellierte Verrohrung/Verdolung/Brücke
- Modellübergang
- modelliertes Gebäude
- Modellgrenze
- ▨ nicht berechnetes Gewässer (unbeschränkt aufnahmefähig)

Hinweis: Gewässer, für die eine durchgehende Hochwasserberechnung vorliegt, werden von der Starkregengefahrenanalyse ausgenommen. Bei einer kombinierten Gefährdungsbeurteilung (Hochwasser und Starkregen) sind beide Ergebnisse zu berücksichtigen.

Grundkarte

- Gewässernetz (DLM25)
- Gemeindegrenze Bad Soden-Salmünster
- Flurstück
- Wald, Gehölz
- Reliefdarstellung des Geländes

Ämliches Liegenschaftskataster Informationssystem - ATKIS/ALKIS® der Hessischen Verwaltung für Bodenmanagement und Geoinformation (Stand: 08/2023)



aquadrat ingenieure GmbH | Raffelisenstraße 20, 64347 Griesheim | Tel 06155 / 8445-0
info@aquadrat-ingenieure.de | aquadrat-ingenieure.de

Auftraggeber: **Stadtwerke Bad Soden-Salmünster**

Projekt: **Starkregengefahrenanalyse**

Planstatus: **Starkregengefahrenkarte**

Planinhalt:
**maximale Überflutungstiefe
seltener Starkregen
(T = 30a; SRI = 4; hn = 33,0 mm / 60 min)**



Projekt-Nr.: 22401
Plan-Nr.: P2.3.3
Maßstab: 1:2.500
Bearbeitet: jst
Gezeichnet: jst
Geprüft: ane
Stand: 11.03.2024