

Legende:

maximale Überflutungstiefe

Seltener Starkregen (SRI = 4)

- < 5 cm
- 5 cm - 10 cm
- 10 cm - 30 cm
- 30 cm - 50 cm
- 50 cm - 1 m
- > 1 m

Hinweis: Die dargestellten Fließtiefen der Gewässer basieren auf einer Starkregengefahrenanalyse, die Kleinräume, intensive Regenereignisse (z.B. Sommergewitter) betrachtet. Eine Flusshochwasserberechnung, die das gesamte Einzugsgebiet eines Gewässers berücksichtigt, ist nicht Teil dieser Kartendarstellung.

Modellparameter

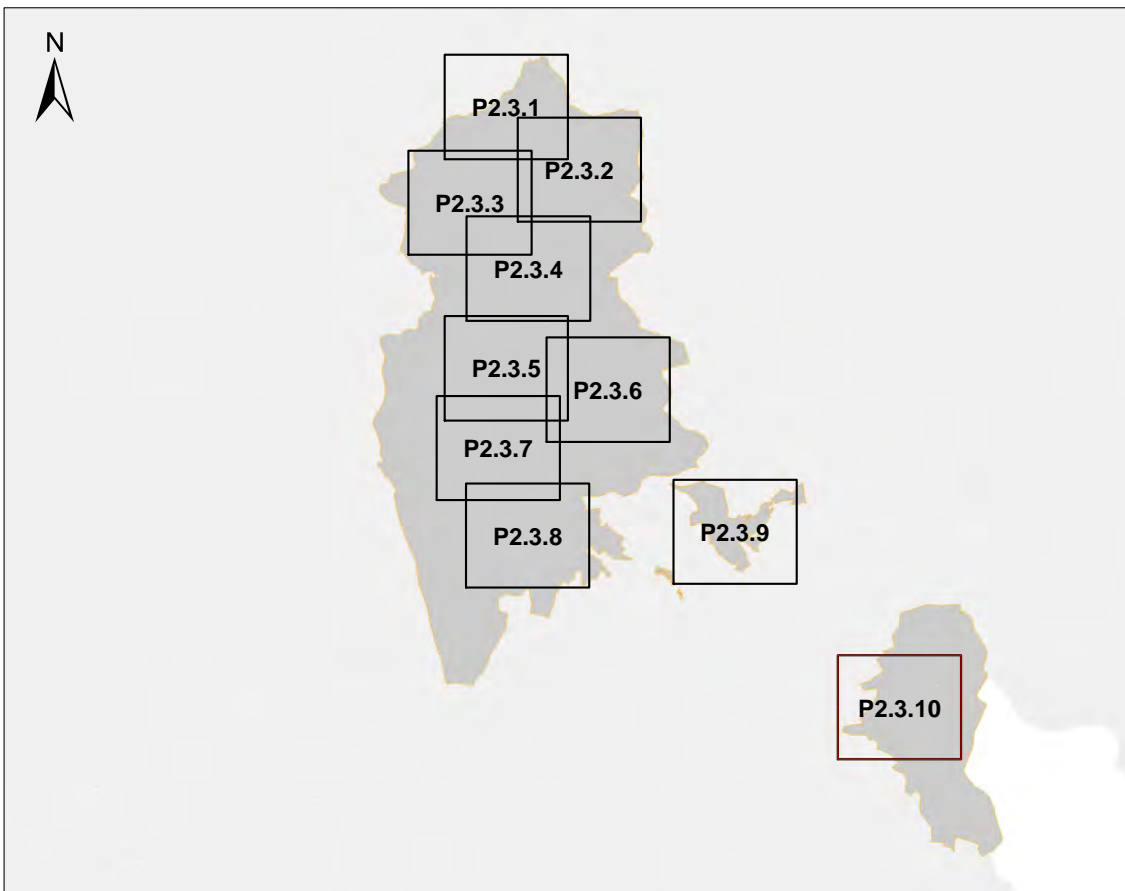
- modellierte Senke (Einfuhr Mischwasserkanal)
- modellierte Verrohrung/Verdolung/Brücke
- Modellübergang
- modelliertes Gebäude
- Modellgrenze
- ▨ nicht berechnetes Gewässer (unbeschränkt aufnahmefähig)

Hinweis: Gewässer, für die eine durchgehende Hochwasserberechnung vorliegt, werden von der Starkregengebieteauswertung ausgenommen. Bei einer kombinierten Gefährdungsbeurteilung (Hochwasser und Starkregen) sind beide Ergebnisse zu berücksichtigen.

Grundkarte

- Gewässernetz (DLM25)
- Gemeindegrenze Bad Soden-Salmünster
- Flurstück
- Wald, Gehölz
- Reliefdarstellung des Geländes

Amliches Liegenschaftskataster Informationssystem - ATKIS/ALKIS - der Hessischen Verwaltung für Bodenmanagement und Geoinformation (Stand: 08/2023)



aquadrat ingenieure GmbH | Raffelisenstraße 20, 64347 Griesheim | Tel 06155 / 8445-0
 info@aquadrat-ingenieure.de | aquadrat-ingenieure.de

Auftraggeber:
 Stadtwerke Bad Soden-Salmünster

Projekt:
 Starkregengefahrenanalyse

Planstatus:
 Starkregengefahrenkarte

Planinhalt:
 maximale Überflutungstiefe
 seltener Starkregen
 (T = 30a; SRI = 4; hn = 33,0 mm / 60 min)



Projekt-Nr.: 22401
 Plan-Nr.: P2.3.10
 Maßstab: 1:2.500
 Bearbeitet: jst
 Gezeichnet: jst
 Geprüft: aw
 Stand: 11.03.2024